

Construire ensemble

«Substituer à l'égoïsme individuel la loi féconde de la fraternité.»

Waldeck-Rousseau

L'association est source de richesses mais aussi de complexités : relations avec les pouvoirs publics, financements, bénévolat, salariat, dérives... des difficultés qu'il importe d'analyser et de comprendre. Une fédération permet de rendre l'action associative plus efficace. Interlocutrice directe et reconnue des pouvoirs publics, elle agit pour promouvoir et défendre l'objectif commun des associations qui y adhèrent. Adhérer à la ligue de l'enseignement, c'est appartenir à un mouvement démocratique et fraternel, constructeur d'avenir dont les services du Centre Fédéral sont à la disposition des associations pour :

Echanger

Rencontrer un plus grand nombre d'associations animées par la même passion, échanger, développer de nouvelles activités, bâtir des projets... tout en gardant son autonomie.

Être informé

Les associations, trop souvent isolées ont besoin d'informations sur tel ou tel aspect de leur activité : juridique, social, pédagogique, comptable... Appartenir à un réseau, c'est avoir accès à toute l'information concernant le champ de ses activités.

Être aidé

Forte de l'expérience des associations qu'elle regroupe, la Fédération développe des outils pratiques et des services destinés à leur faciliter la tâche au quotidien. C'est un centre de ressources.

Se faire connaître

Il est important d'être visible et identifié dans le paysage local et régional. Intégrer un réseau fédéré, c'est se donner plus de chance de se faire connaître, de rassurer les adhérents sur l'éthique, le sens et la qualité des services proposés.

Se faire entendre et participer

Les associations de la Ligue de l'enseignement ont des valeurs en commun : laïcité, gestion démocratique, construction collective de projets à but non lucratif, humanisme, solidarité, engagement bénévole... C'est le rôle d'une fédération de défendre ces valeurs et l'action associative auprès des pouvoirs publics. La fédération propose, les associations disposent. Elle fait état des difficultés que rencontrent au jour le jour les associations sur le terrain au niveau décisionnel adapté (Europe, Etat, région ou département) et bien entendu porte leurs revendications.

Au-delà des services rendus, c'est une conception, une philosophie de la vie associative que la Ligue de l'enseignement propose.

André Fitamant

Président de la Ligue de l'enseignement du Finistère

La «Fédé», c'est le réseau des associations affiliées et leurs militants, c'est aussi le siège avec ses élus et professionnels au service de la vie associative. Ce siège, c'est notre maison commune.

Ce numéro de notre journal est entièrement consacré à la présentation de ce centre fédéral, pour préciser son organisation, pour vous permettre de mettre un visage et un nom sur ses principaux acteurs (élus et professionnels), pour présenter ses services et ses ressources.

Photos : inauguration du centre fédéral de la Ligue de l'enseignement en présence de Jean-Karl Deschamps, secrétaire national de la Ligue de l'enseignement, de Pierre Maille, Président du Conseil Général et de François Cuillandre, Maire de Brest. Animation par le groupe vocal «Chocolat Show» et accueil par les Juniors associations du Pays de Landerneau-Daoulas.



DES LOCAUX OUVERTS AUX ASSOCIATIONS



Le hall d'accueil



Espace expositions



Un long couloir distribue les espaces.

PÔLE ASSOCIATIONS - RESSOURCES

- 1. ACCUEIL - SECRÉTARIAT
- 2. RESPONSABLE ASSOCIATIONS - RESSOURCES
- 3. ASSURANCES - AFFILIATIONS
- 4. COMPTABILITÉ - FONCTION EMPLOYEUR

- 5. BUREAU DES ÉLUS
- 6. SECRÉTAIRE GÉNÉRAL

- 7. REPROGRAPHIE
- 8. BUREAU DES VOLONTAIRES EN SERVICE CIVIQUE

- SERVICE FORMATION
- 9. RESPONSABLE FORMATION



Les deux salles municipales attenantes accueillent diverses activités associatives.

PÔLE ÉDUCATION - CULTURE

- 10. ANIMATRICES CULTURELLES
- 11. ANIMATEURS CULTURELS
- 12. ANIMATRICES CULTURELLES
- 13. RESPONSABLE EDUCATION - CULTURE

- UFOLEP
- 14. DÉLÉGUÉ DÉPARTEMENTAL UFOLEP

- USEP
- 15. DÉLÉGUÉE DÉPARTEMENTALE USEP

- 16. "ESPACE QUALITÉ"
- 17. SALLE DE RÉUNION

- R. RÉSERVES
- A. ARCHIVES

- SM. SALLES MUNICIPALES
- WC. SANITAIRES



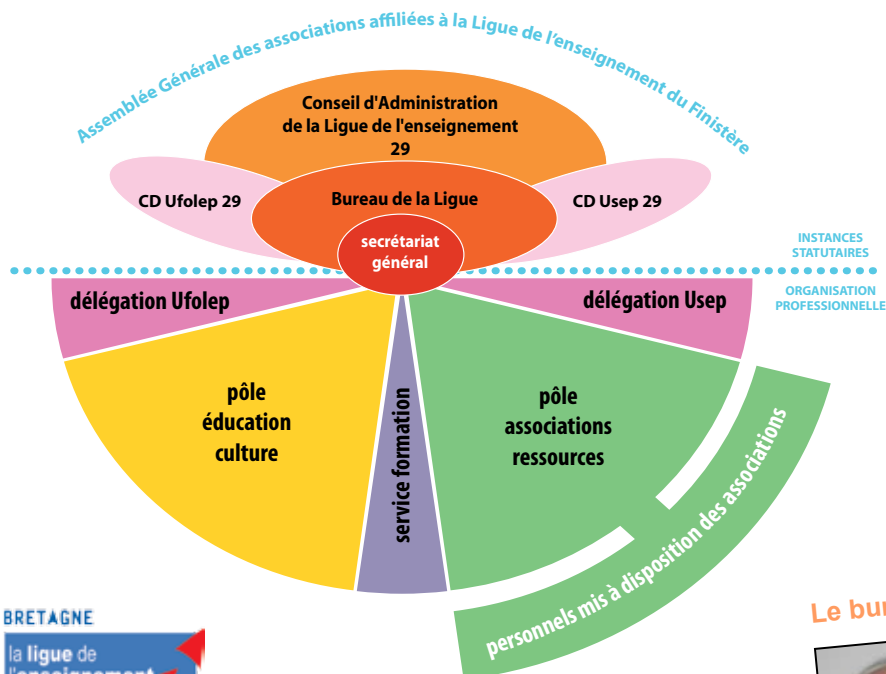
La salle de réunion peut accueillir jusqu'à 19 personnes.



UNE ÉQUIPE FÉDÉRALE MOBILISÉE POUR LA VIE ASSOCIATIVE

Le centre fédéral de la Ligue

Un Conseil d'Administration, deux Comités Directeurs et une équipe professionnelle répartie en cinq secteurs :



La Ligue de l'enseignement - Bretagne

Les quatre fédérations bretonnes mutualisent leurs compétences au niveau régional.

Des administrateurs se retrouvent régulièrement pour élaborer et mettre en œuvre la politique de la Ligue en région Bretagne.

Des groupes de travail thématiques associent des élus et des professionnels des 4 fédérations pour agir au niveau des compétences de la Région et de l'Académie : lutte contre les discriminations, lire et faire lire, juniors associations, formation des délégués élèves, projet « bien vivre au lycée », formations, etc...

Nos élus 29 au CA Ligue-Bretagne : André Fitamant, Yannick Hervé, Yvon Drévilion, Jacqueline Morel.

De même, un Comité Régional USEP et un Comité Régional UFOLEP font le lien entre les secteurs sportifs des quatre départements.

Vos élus au conseil d'administration Ligue - F.O.L. 29

Georgik Arzel - Brest
Didier Bélier - Plouzané
Pierre Cariou - Guipavas
Yvon Drévilion - Bourg Blanc
André Fitamant - Brest
Jean-Pierre Gogé - Plouzané
Monique Herrou - Loperhet
Yannick Hervé - Landerneau
Hélène Léaustic - Brest
Roger Léaustic - Brest
Yvon Le Moigne - Brest
Georges Lévénéz - Brest
Jacqueline Morel - Quimper
Catherine Pellen-Potin - Brest
Patrick Pérennou - Pouldreuzic
Patrick Quélaudren - Pont L'Abbé
Marie-Hélène Raguénès - Locmaria Plouzané
Magali Sanselme - Clohars Fouesnant
André Schléret - Guilers
Sylvie Tréal - L'Hôpital Camfrout

Le bureau



André Fitamant
Président



Yannick Hervé
Secrétaire Général



Marie-Hélène Raguénès
Trésorière



Pierre Cariou
Vice-Président Associations Ressources



Roger Léaustic
Vice-Président Sports



Yvon Drévilion
Vice-Président Education Culture



Sylvie Tréal
Secrétaire adjointe



Georges Lévénéz
Trésorier adjoint

Le Comité Directeur Usep 29



Jacqueline Morel
Présidente de l'Usep 29

Joëlle Thoulouzan, Vice-Présidente
Magali Sanselme, Trésorière
Alexandre Gogendeau, Trésorier adjoint
Olivier Soun, Secrétaire
Hélène Cuilhé
Loïc Jade
Fanny Le Boursicaud
Gwenaëlle Pennognon
Rozenn Robin
Pauline Thoraval



Membres de droit :

le Directeur Départemental de la Cohésion Sociale, la DASEN

Membres non élus et invités au CD :

le président de la Ligue de l'enseignement, la présidente de l'Ufolep, la déléguée départementale Usep, les volontaires en service civique.

Le Comité Directeur Ufolep 29



Eliane Brunstein
Présidente de l'Ufolep 29

Roger Léaustic, Vice président
Claude Poulain, Trésorier
Gérard Pichavant, Trésorier adjoint
Pascal Yvenat, Secrétaire
Françoise Piton, Secrétaire adjointe
Jean Philippe Dafniet
Jacques Le Gallic
Hubert Croguennoc
Carole Milbéau
Yannick Hervé
Philippe Squiban
Emma Milin



Membres non élus et invités au CD :

le Président de la Ligue de l'enseignement, le délégué départemental Ufolep, le volontaire en service civique.

LE CENTRE FÉDÉRAL

CENTRE DE RESSOURCES AU SERVICE DES ASSOCIATIONS DU RÉSEAU

Pôle associations - ressources

ACCUEIL - STANDARD : nos locaux sont ouverts au public du lundi au vendredi de 9h à 12h30 et de 14h à 17h30 - sauf le jeudi matin.

GESTION DE RESSOURCES :

prêt de matériel, prêt de salle, gestion des locaux, des véhicules, du parc informatique, **comptabilité Ligue, Ufolep et Usep**, **gestion des ressources humaines** (équipe fédérale, volontaires et salariés mis à disposition des associations), mise à disposition d'ordinateurs sous système d'exploitation libre.

ANIMATION DU RÉSEAU - rencontres de secteurs - formation des bénévoles.

ADHÉSIONS - AFFILIATIONS - ASSURANCES (APAC).

COMMUNICATION (sites internet, réseaux sociaux, listes de diffusions, le Pli...).

SOUTIEN À LA FONCTION EMPLOYEUR : réalisation des bulletins de paie, de contrats de travail, comptabilité pour les associations du réseau (dans le cadre d'une convention).

SERVICE CIVIQUE : accueil de volontaires, mise à disposition dans les associations affiliées, formation civique et citoyenne des volontaires et formation des tuteurs du département, participation à la cellule de veille de l'éducation nationale contre le décrochage scolaire (FOQUALE).

JEUNESSE : Chantiers de jeunes franco-allemands, implication des jeunes dans les Conseils de Développement des Pays de Brest et Morlaix.

ESPACE EXPOSITIONS : accueil d'expositions valorisant les activités des associations (ateliers d'arts plastiques amateurs, photo...) expositions thématiques.

SECRÉTARIAT de la Ligue et de ses services (Lire et Faire Lire), de la Ligue Bretagne, secrétariat et inscriptions aux séjours vacances de la **SPLM** (Société des Patronages Laïques Municipaux).

Accompagnement du dispositif «**JUNIOR ASSOCIATION**» (voir p. 7).

AGENDA 21 de la Ligue et recherche de solutions durables pour un développement associatif responsable (respect de l'environnement, promotion des logiciels et licences libres,...).

Liliane Oguer : 40 ans au service de la fédération !



Entrée au service de la FOL en 1974, Liliane a accompagné tous les changements intervenus dans la vie du siège de la Fédération.

Secrétaire au service vacances pendant de longues années, Liliane a progressivement élargi son champ d'intervention à l'ensemble des activités. Elle a pris des responsabilités pour devenir, au début des années 2000, secrétaire de direction. A ce titre elle a pu assurer le secrétariat de la SPLM mais aussi, dans les dernières années, celui de la Ligue de l'enseignement de Bretagne tandis que

grossissaient les effectifs des professionnels du siège en parallèle de l'accroissement du nombre d'associations membres de la Ligue. Tout en conservant un dossier « vacances » qui lui tenait à cœur, Liliane a donc vu ses missions se diversifier au fil de sa carrière. Liliane a par ailleurs connu le changement de nom, de la «Fédération des Œuvres Laïques» vers «la Ligue de l'enseignement - F.O.L.» mais également, pour sa dernière année au service de la Ligue, un changement de locaux...tant attendu.

A n'en pas douter, c'est bien une page de l'histoire du siège de notre Fédération d'associations qui se tourne avec le départ de Liliane en ce mois de janvier 2014. ● **Y.H.**



Hervé Lestideau
responsable
associations-ressources



Valérie Rault
animatrice vie associative
adhésions / affiliations / assurances



Héliène Chevalier
technicienne paie
assistante RH



Christèle Russaouen
comptable



Nathalie Kerbaul
secrétaire-comptable



Gwendoline Lazo
animatrice

Neuf professionnels mis à disposition des associations du réseau :

- Martine Rideau, directrice de la Maison de Quartier de Lambézellec
- Jean-Michel Quéneudec, coordinateur enfance-jeunesse MdQ Lambé
- Sandrine Kerlidou, coordinatrice du PL Pilier Rouge
- Hubert Congard, coordinateur du PL Le Gouill
- Gaëtan Yven, animateur enfance-jeunesse PL Le Gouill
- Emilie Thomas, coordinatrice du PL Recouvrance
- Ludovic Le Provost, coordinateur du PL Bergot
- Blandine Ménétrier, coordinatrice du PL Cavale Blanche
- Virgine Stein, coordinatrice enfance-jeunesse au PL Lambézellec

Pôle éducation culture



Sylviane
Mouton-Hamon
responsable
éducation-culture

Les actions menées au sein du pôle éducation culture de la Ligue 29 s'articulent autour de deux priorités : l'accompagnement de l'école et l'accès de tous à la culture.

Nous agissons en partenariat avec de nombreux acteurs :

- le service public d'éducation,
- des collectivités,
- des institutions telles la direction pénitentiaire,
- l'Acse (Agence nationale pour la cohésion sociale et l'égalité des chances),
- les acteurs de la politique de la ville, des réseaux de bibliothèques ou des organismes culturels,
- et, bien sûr, les associations affiliées et les bénévoles.

Notre public c'est, aussi bien :

- les enfants scolarisés, de la maternelle à la terminale,
- les adhérents jeunes et adultes des associations affiliées,
- des habitants de quartiers populaires
- les détenus de la maison d'arrêt de Brest.

Nous privilégions dans nos actions la mise en place du débat sur des questions de société, l'éducation à la citoyenneté, la valorisation de l'engagement des jeunes, le soutien à l'action collective et bénévole dans le domaine culturel, la médiation et la rencontre avec des artistes, des auteurs ou des scientifiques afin de contribuer à l'émancipation et à une meilleure compréhension du monde qui nous entoure.

La Ligue
se mobilise
pour
l'accès de tous
à la citoyenneté

.laligue-fol29.org
[#laligueFOL29](https://twitter.com/#laligueFOL29)



Marc Ollivier coordonne l'ensemble des projets d'éducation à la citoyenneté en collèges et lycées : formation des délégués élèves, usages citoyens d'internet, relations filles-garçons...



Lena Ledu, coordinatrice culturelle à la maison d'arrêt : met en place une programmation culturelle pour les détenus (ateliers de pratique, diffusion de spectacles et rencontres) / recherche des financements pour ces projets.



Morgane Cotel, formation des délégués élèves, interventions en collèges et lycées sur relations filles-garçons et usages citoyen d'internet, coordonne «Graine de lecteurs» (animation lecture en GS-CP-CE1) et les commissions danse et théâtre amateur.



Gwendoline Lazo coordonne «Filles-garçons la mixité sex'prime», le collectif des journaux de quartiers brestois, participe à la formation des délégués élèves, aux interventions en collèges et lycées, à «Graine de lecteurs», anime des ateliers d'écriture.



Régine Roué coordonne l'Espace Public Multimédia de Kerourien, assure la formation au «visa internet Bretagne», assure des animations numériques au collège et à l'école du secteur.



Jocelyn Moal, chargé de mission du festival «Sciences métisses», coordonne les concerts de chant choral de la fête des écoles, la commission des chorales «Laïcisol», co-anime le «Défi lecture».



Jacqueline Chevalier coordonne «Lire et Faire Lire » qui permet à des personnes de plus de 50 ans de proposer des temps de lecture à de petits groupes d'enfants, le «Défi lecture», anime des ateliers d'écriture, co-anime l'Espace Lecture-Ecriture de Keredern.

La Ligue 29 en quelques chiffres (de novembre 2013)

- 260 associations et 23 000 adhérents
- 30 établissements scolaires affiliés
- 27 salariés dont 9 mis à disposition d'associations
- 2 044 bulletins de salaires édités en 2013
- 53 appels téléphoniques entrants en moyenne chaque jour (et plusieurs centaines de courriels)
- 34 listes de diffusions thématiques à destination de 6 525 abonnés
- 537 929 visiteurs sur les 1092 articles publiés sur le site internet de la fédération
- 59 jeunes accueillis en service civique dont 26 actuellement en mission

Service formation

**accompagner les bénévoles,
former les professionnels de
l'éducation**



Laurence
Loison-Saussol
responsable formation

Accompagner les bénévoles des associations par des actions de formation

Le service propose des sessions à destination des bénévoles des associations affiliées pour les aider à répondre au mieux à leurs projets associatifs. Des associations extérieures font aussi appel aux services de la Ligue.

Information, accompagnement et formation des professionnels de l'éducation

La Ligue propose une offre de formation variée aux collectivités. Elle apporte son expertise dans les champs suivants : information et sensibilisation, conseils sur l'organisation et l'accompagnement, formation des personnels.

Dans le cadre de la réforme des rythmes scolaires, le centre fédéral accompagne les collectivités à l'élaboration de leur PEDT (projet éducatif territorial) et forme les professionnels qui interviennent sur les temps d'activités périscolaires.

Regards croisés sur la petite enfance

Depuis un an, le service formation accentue son engagement dans le domaine de la petite enfance. Plusieurs projets sont déjà bien avancés : il s'agit de mettre en place une journée d'étude à destination des assistants maternels le 12 avril prochain sur l'accueil de l'enfant et de sa famille. Des formations pluridisciplinaires, sur des micro-quartiers de Brest, sont également prévues dès janvier 2014.

LES SECTEURS SPORTIFS DE LA LIGUE 29

Délégation départementale Ufolep



Olivier Rabin
délégué Ufolep



Première fédération sportive multisports, l'Ufolep est agréé par le Ministère de la Santé, de la Jeunesse et des Sports et elle est membre du Comité National Olympique et Sportif français.

Parce que le sport ne se réduit pas à la simple pratique sportive et à la course à la performance, nous favorisons l'accès à l'éducation et à la culture et renforçons l'engagement civique par la pratique sportive.

Les missions de la délégation départementale :

Tête de réseau : Accompagnement et soutien aux démarches administratives (statuts, déclara-

tions, réglementation, subventions, relation avec les institutions,...)

- Banque de matériel gratuite
- Accompagnement des projets sportifs
- Mise à disposition d'éducateurs sportifs
- Formations de bénévoles et professionnels (brevets fédéraux, premiers secours,...)
- Soutien à la pratique (coupons sports, soutien pédagogique, méthodologique)
- Relai d'information (site internet, réseaux sociaux)
- Co-pilotage des commissions sportives



Speed-badminton Ufolep à Plouzané



Hand-ball Ufolep à l'Hôpital-Camfrout



animation Kinball Usep



P'tit Tour Usep à Fouesnant



Rencontre «ça vole» à Saint-Evarzec



Bal breton à Landerneau

Délégation départementale Usep



Solenn
Campion-Kerdoncuff
déléguée Usep



Première fédération sportive scolaire de France, l'Usep est le partenaire privilégié du Ministère de l'Éducation Nationale pour les pratiques sportives du premier degré, l'Usep regroupe dans le Finistère 4500 licenciés pour près d'une centaine d'associations scolaires. Chaque année, plus de 20 000 enfants participent aux rencontres.

Ses valeurs :

Laïcité, Citoyenneté, Solidarité.

Ses objectifs :

Ouvrir l'école, rompre l'isolement, favoriser l'intégration et élargir la palette d'activité proposée.

S'affilier à l'Usep :

C'est choisir de rattacher votre association à une fédération, l'Usep pour faire bénéficier vos adhérents des actions de celle-ci. C'est aussi affirmer son attachement aux valeurs défendues par l'Usep pour la formation de citoyens sportifs et solidaires.

Pour qui ?

Pour les enfants scolarisés en maternelle, élémentaire ou éta-

blissements spécialisés. Pour les adultes, animateurs, parents et enseignants qui participent, organisent, assurent la sécurité des rencontres.

Quand ?

Pendant le temps scolaire pour tous les élèves de la classe ou en dehors du temps scolaire pour les enfants licenciés Usep volontaires.

Où ?

Au sein d'une association sportive et socio-culturelle Usep de l'enseignement public.

Pourquoi ?

Pour le plaisir de pratiquer des activités sportives diversifiées, le plaisir de développer son autonomie et sa confiance en soi, le plaisir de vivre ensemble et d'agir en citoyen responsable.

Comment ?

Des rencontres dans la continuité des activités physiques et sportives de la classe. Activités traditionnelles. Activités innovantes. Multiactivité.

EN RÉSEAU TÉMOIGNAGES



Visite du nouveau siège

Je trouve que l'entrée est agréable, c'est une disposition accueillante. Elle est ouverte sur un espace prévu pour les expositions. C'est une bonne idée pour qu'on se sente bien ; ça montre qu'on est dans un lieu de culture et ça correspond à l'esprit de nos associations (de plus, le fait que ce soit dans une ancienne école me plaît bien).

Ensuite, le long couloir c'est moins top, mais c'est bien signalisé et il est facile de se repérer.

Quand on rentre dans les bureaux, c'est confortable et lumineux ; c'est bien pour ceux qui y travaillent et c'est plus sympa pour venir les rencontrer.

Annie D
Foyer Laïque de Bourg-Blanc



Dans les entrailles du centre fédéral, les réserves où est stocké le matériel - notamment sportif - qui sert aux animations et est prêté aux associations.



L'espace expositions

C'est un lieu bénéfique pour les associations pour mettre en valeur des productions d'artistes amateurs ainsi que pour partager la qualité des œuvres réalisées.

Cet espace réservé uniquement aux expositions est idéalement situé dans un lieu de passage fréquenté, spacieux et équipé pour l'accrochage (cimaises, grilles).

A la rentrée, nous avons eu l'opportunité d'installer le travail de l'atelier-Dessin du Foyer Laïque. L'accueil était sympa et à l'écoute, le vernissage était convivial.

Ludovic Jaffré
Animateur Dessin-Peinture
Brest

Intégrer un réseau

L'ADAO a rejoint le réseau de la Ligue de l'enseignement l'an dernier. Nous étions déjà partenaires, partageant des valeurs communes (valorisation des cultures populaires et accès de tous à la culture), mais c'est la possibilité de mise à disposition de volontaires en service civique qui a été le déclencheur de notre affiliation. Depuis, nous avons accueilli deux volontaires, nous intervenons sur les formations du réseau Lire et Faire Lire, nous avons utilisé les salles du centre fédéral, emprunté du matériel... Les web-reporters de la fédération sont présent sur les festivals de conte que nous organisons pour y faire des reportages, nos manifestations sont annoncées sur le site de la Ligue et dans le réseau via les listes de diffusion... et nos affiches décorent les murs du nouveau centre fédéral !

L'adhésion au même réseau associatif vient aussi renforcer nos liens avec les structures de quartier partenaires des festivals «Grande Marée» et «Petite Marée» : les MPT de Lambézellec et du Valy Hir et plusieurs patronages laïques.

Nolwenn Champagne
Présidente de l'Association pour le Développement
des Arts de l'Oralité



Accompagner les politiques éducatives locales

C'est vrai, appliquer la réforme des rythmes scolaires n'est pas une chose simple. Elle implique une véritable volonté politique et sa réussite est conditionnée par l'implication de tous les acteurs et en particulier du monde associatif.

A Brest la Ligue est intimement liée à l'histoire de la ville. Depuis le début, la Fédération, les Patros et autres associations affiliées ont été présents dans la construction du Projet Éducatif Local et donc de la mise en place de la réforme des rythmes.

Et aujourd'hui dans son suivi et son évaluation. Pas toujours d'accord mais toujours constructive, la Ligue est aujourd'hui un maillon incontournable qui permettra la réussite de notre projet.

Marc Sawicki
Adjoint au Maire à la politique éducative
Ville de Brest



Favoriser l'engagement des plus jeunes



La Ligue coordonne le Relais Junior Association du Finistère, avec la Confédération des MJC, la Fédération des Centres Sociaux et la DDCS.

Notre mission est de développer le réseau « Juniors Associations » et d'accompagner les associations habilitées ainsi que leurs adultes référents. Sur le département une quarantaine de projets aboutissent à l'habilitation valable pour une année scolaire.

En 2014, le dispositif fêtera ses 15 ans, et le Finistère accueillera les 10e rencontres régionales. Les dernières se sont déroulées fin octobre 2013 à SULNIAC (56). 120 jeunes et 30 accompagnateurs se sont retrouvés pour échanger, présenter leurs projets, acquérir des outils et se ressourcer pour une nouvelle saison.

Hubert Congard
référent
Junior Association



Accompagner, mutualiser les pratiques amateurs :

Le rassemblement des chorales LaïCiSol

Le rassemblement Laïcisol des chorales affiliées à la Ligue de l'enseignement du Finistère s'est déroulé cette année à La Forest-Landerneau. A l'invitation de la chorale locale Méli-mélodie, 10 chœurs du Finistère ont offert un après-midi en chanson au public venu en nombre. Choristes et chefs ont travaillé toute l'année pour préparer le spectacle. De son côté, la très dynamique équipe de bénévoles de Méli-mélodie et de l'Amicale a parfaitement préparé l'accueil des quelques 400 personnes présentes sur scène et lors du repas qui a suivi.

La coordination du projet a été menée par le centre fédéral en étroite collaboration avec Méli-mélodie et en s'appuyant sur les ressources du réseau des chorales.

Jocelyn Moal, animateur éducation-culture

EN DIRECT L'AGENDA DU RÉSEAU

Décembre 2013

Dimanche 1 décembre

- Vide-grenier au Patronage Laïque Recouvrance

Mardi 3 décembre

- Formation des bénévoles de « Lire et faire lire » sur la thématique « Gestes et Paroles »

Vendredi 6 décembre

- Cabaret de Noël au PLM Cavale Blanche, 14h.

Samedi 7 décembre

- Soirée années 80 au FL Plouzané (Téléthon) 20h30
- Foire aux livres et braderie de vêtements et accessoires au PLM Cavale Blanche, 10h00
- Cérémonie au pied de l'arbre de la laïcité à Concarneau, 11h

Dimanche 8 décembre

- Championnat régional de gymnastique rythmique à Landerneau (organisé par GR Océane)
- Randonnée cyclo-tourisme à Riec-sur-Belton (organisée par l'AL de Querrien)
- Concert commun de la chorale Iroise (Plouzané) et l'ensemble vocal de Saint-Renan dans l'église de Locmaria-Plouzané, 16h00 (Téléthon)
- Concert de la chorale Melodissimo dans l'église de Henvic, 16h30 (Téléthon)

Lundi 9 décembre

- Concert de Noël à la maison d'arrêt de Brest

Mardi 10 décembre

- Trégunc, conférence « Europe et Laïcité » 20h - avec le groupe « Laïcité aujourd'hui de l'AL Concarneau.
- Mairie de Saint-Marc, Brest. Débat « Laïcité et féminisme ».
- Formation des bénévoles de « Lire et faire lire » sur la thématique « Gestes et Paroles » à la Maison de Quartier du Moulin Vert (Quimper)

Mercredi 11 décembre

- Spectacle de Noël au PL Le Guill, 14h00

Vendredi 13 décembre :

- Soirée « Astronomie et Espace » à l'observatoire de Kerzour à St-Renan, 20h30 (Pégaze)

du 16 décembre au 20 décembre

- Graines de Lecteurs : Présentation des livres

Mercredi 18 décembre

- 30 ans du PLM Cavale Blanche

Judi 19 décembre

- Spectacle de clown « Séraphine baby-sitteuse », par Marmouzig au Family (Landerneau)

Vendredi 20 décembre

- 30 ans du PLM Cavale Blanche
- Cabaret de Noël au PL Le Guill, 15h00

Samedi 21 décembre

- Fest-noz au PL Recouvrance

Lundi 23 décembre

- Ciné-concert « Les aventures du Prince Ahmed », par Marmouzig au Cinémarine (Bénodet), 14h00

du 24 décembre au 3 janvier

- Spectacle de contes « Le jour où Maja devint une étoile » par Marmouzig à Océanopolis

Janvier 2014

Tout le mois :

- Rencontres Usep « handicap » (cycles 2 et 3)

Vendredi 10 janvier

- Concert des Choeurs en Cavale à l'auditorium de Brest au profit de la Ligue contre le cancer, 20h30

Samedi 18 janvier

- Soirée festive inter-sections le 18 janvier à la Maison du Temps Libre de Bourg-Blanc

Dimanche 19 janvier

- Fest Deiz de l'AL Kernével avec Ruz Reor (salle polyvalente de Kernével), 14h30

Mardi 21 janvier

- Rencontre des nouveaux bénévoles « Lire et faire lire » à la médiathèque de Saint-Renan

- Rallye Citoyen organisé par la Ligue de l'Enseignement au collège Saint-Pol Roux (Brest)

Dimanche 26 janvier

- Foire aux livres et aux vinyls à la Maison du Temps Libre de Bourg-Blanc, 10h00
- Concert commun des chorales Melodissimo (Henvic) et La clé des chants (Morlaix) à l'Espace du Roudour (Saint-Martin-des-Champs), 16h00

Mardi 28 janvier

- Rallye Citoyen organisé par la Ligue de l'Enseignement au collège Kerichen (Brest)
- Rencontre des nouveaux bénévoles « Lire et faire lire » à la salle municipale de Pont l'Abbé

Février 2014

Tout le mois :

- Présentation des livres retenus du Défi lecture dans les médiathèques brestoises
- Rencontres Usep « Sports innovants » (cycle 2 et 3)
- Rencontres Usep « Ça vole » (maternelles)

Dimanche 2 février

- Vide-grenier à la salle Kerlaurent (Locmaria-Plouzané), organisé par l'AL de Locmaria, 09h00

Lundi 3 février

- Rallye Citoyen organisé par la Ligue de l'Enseignement au collège Alain (Crozon)

Mardi 4 février

- Concert « Bonaventure Pencroff » organisé par Marmouzig au théâtre de Lorient, 19h30

Samedi 8 février

- Concert « Bonaventure Pencroff » organisé par Marmouzig à l'association Penn Ar Jazz (Brest), 20h30

Vendredi 14 février

- Livre-concert « Le voyage d'Hippolène » organisé par Marmouzig au centre culturel F. Mitterrand (Plouzané), 10h00 et 14h30

Dimanche 16 février

- Vide-grenier à Plouzané (AL de Plouzané)

Dimanche 23 février

- Formation des bénévoles théâtre autour de la thématique « rythme et comédie »
- Patro chantant au Mac Orlan (organisé par le PL Le Guill), 15h00
- Spectacle de clown pour enfants à la Maison du Temps Libre de Bourg-Blanc, 15h30

Judi 27 février :

- « J'ai tant aimé ce monde », création musicale et littéraire de Marmouzig à L'Estran (Guidel), 20h30

Mars 2014

Tout le mois :

- « Filles-garçons : la mixité sex'prime » : sensibilisation à l'égalité des sexes

Samedi 1 mars

- Loto à l'Amicale Laïque de Plouzané
- Spectacle « Le voleur et la princesse » (court-métrage, musique et conte), par Marmouzig au Cinémarine (Bénodet), 14h00

Mercredi 12 mars

- Livre-concert « Le voyage d'Hippolène » organisé par Marmouzig à l'Alizé (Guipavas), 15h00

Dimanche 16 mars

- Concert de printemps de la chorale Iroise à l'Amicale Laïque de Plouzané, 16h00

Mardi 18 mars

- Rallye Citoyen organisé par la Ligue de l'Enseignement au lycée de l'Iroise (Brest)
- Usep : bal du monde (cycle 3), et bal breton (cycle 2 et maternelles) à La Forêt-Fouesnant

Vendredi 21 mars

- Rallye Citoyen organisé par la Ligue de l'Enseignement au collège du Vizac (Guipavas)

Judi 27 mars

- Usep : bal du monde (cycle 3), et bal breton (cycle 2 et maternelles) à Plonéis

LA LIGUE DE L'ENSEIGNEMENT

www.laligue-fol29.org

LA LIGUE DE
L'ENSEIGNEMENT
F.O.L. DU FINISTÈRE
Ufolep 29 et Usep 29

61, rue de Pen ar Menez
CS 32958
29229 Brest cedex 2

02 98 02 18 47
fax : 02 98 41 49 46

Plus d'infos sur toutes ces manifestations sur notre site internet
www.laligue-fol29.org

**Le prochain numéro
du PLI sera consacré
à la modification des rythmes
éducatifs :**

- le retour à 4 jours et demi
- la mise en place des TAP (temps d'activités périscolaires)
- l'implication des associations
- le rôle de la Ligue de l'enseignement.

**Comment ça peut bien marcher ?
Pourquoi ça doit être bien pour
les enfants ?**

- un regard sans arrière-pensée,
- des témoignages sur les expériences menées depuis la rentrée 2013,
- des enseignements pour ceux qui vont démarrer en 2014.